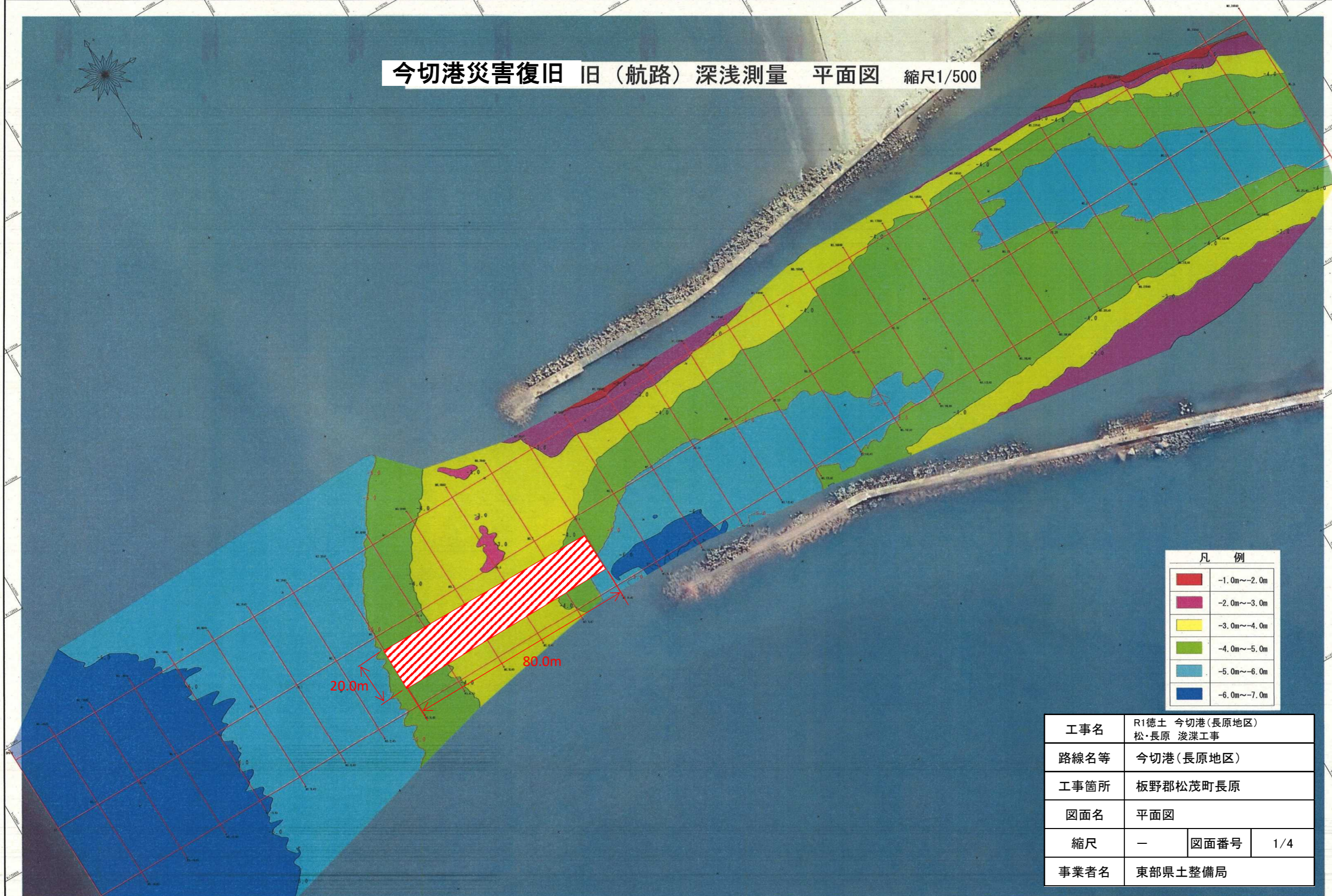


今切港災害復旧 旧（航路）深淺測量 平面図 縮尺1/500



凡 例

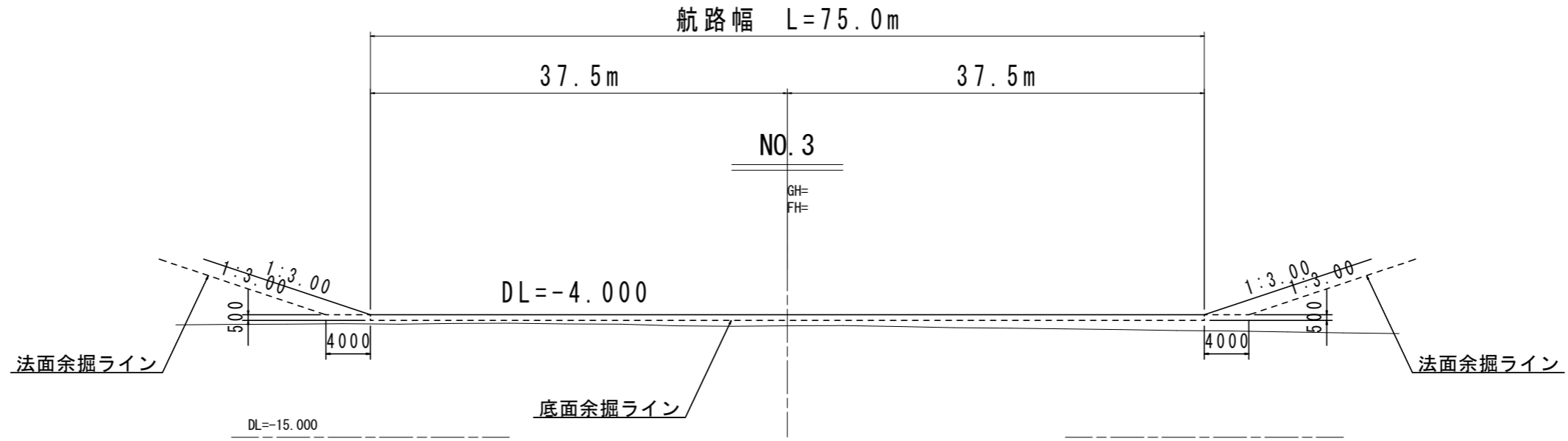
■	-1.0m~-2.0m
■	-2.0m~-3.0m
■	-3.0m~-4.0m
■	-4.0m~-5.0m
■	-5.0m~-6.0m
■	-6.0m~-7.0m

工事名	R1徳土 今切港(長原地区) 松・長原 浚渫工事		
路線名等	今切港(長原地区)		
工事箇所	板野郡松茂町長原		
図面名	平面図		
縮尺	—	図面番号	1/4
事業者名	東部県土整備局		

(世界測地系)

名 称		左岸	右岸	凡例
浚渫工	純土量	0.0	0.0	
	法面余掘	0.0	0.0	
	底面余掘	0.0	0.0	

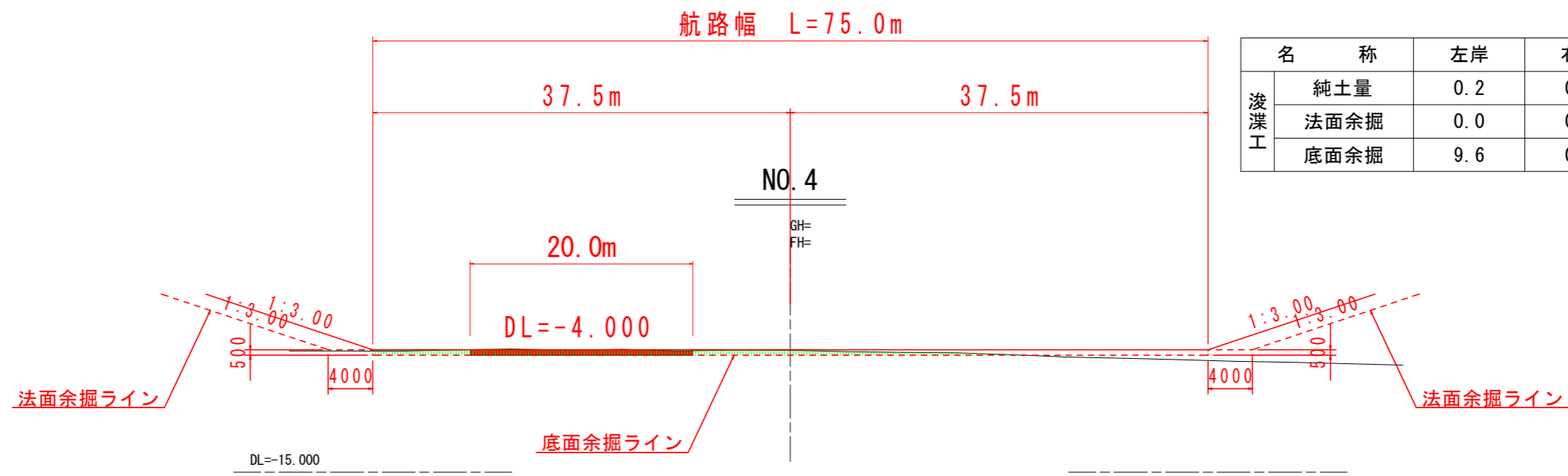
今切川左岸側



今切川右岸側

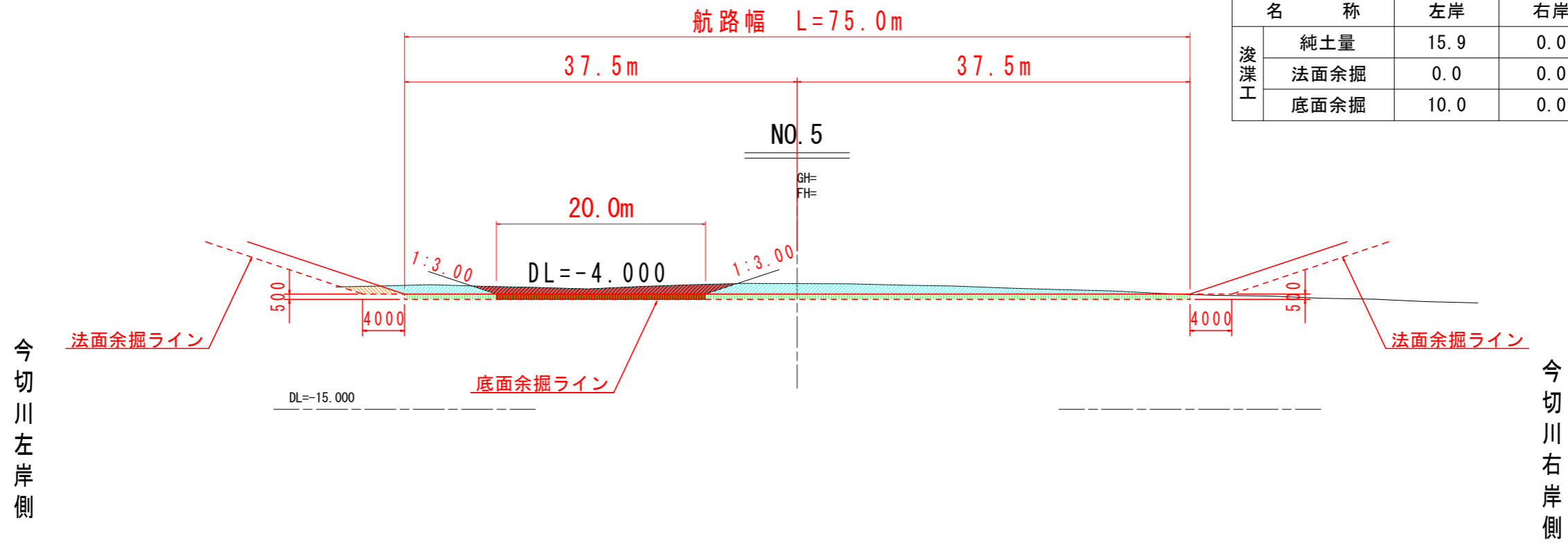
名 称		左岸	右岸	凡例
浚渫工	純土量	0.2	0.0	
	法面余掘	0.0	0.0	
	底面余掘	9.6	0.0	

今切川左岸側

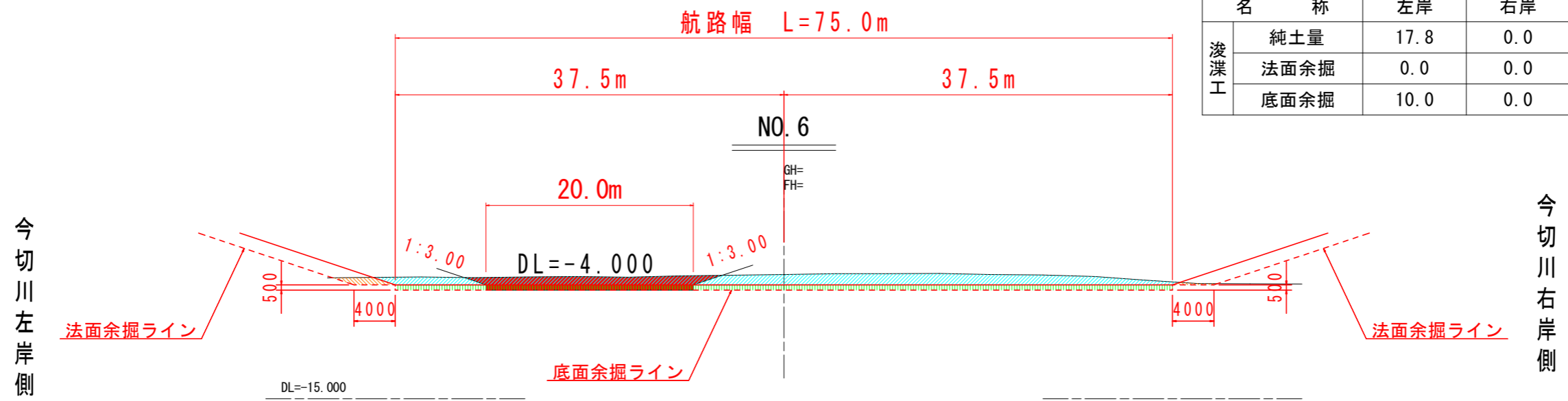


今切川右岸側

工事名	R1橋土 今切港 (長原地区) 松・長原 浚渫工事		
路線名等	今切港 (長原地区)		
工事箇所	板野郡松茂町長原		
図面名	横断面 (1)		
縮尺	1/500	図面番号	2 / 4
会社名			
事業者名	東部県土整備局		



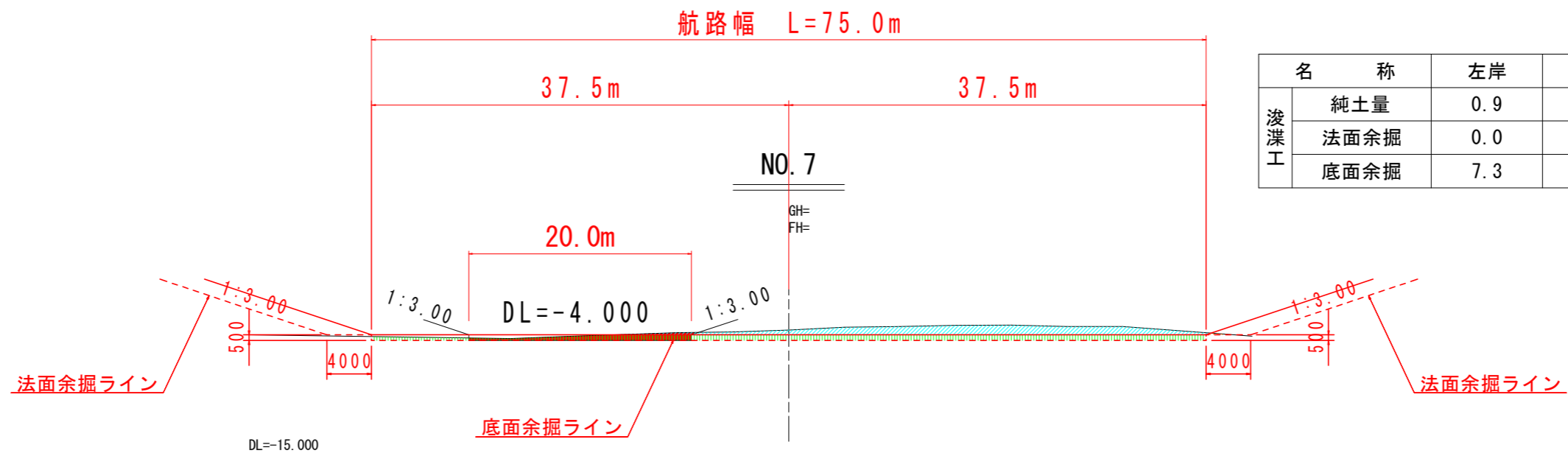
名 称		左岸	右岸	凡例
浚渫工	純土量	15.9	0.0	
	法面余掘	0.0	0.0	
	底面余掘	10.0	0.0	



名 称		左岸	右岸	凡例
浚渫工	純土量	17.8	0.0	
	法面余掘	0.0	0.0	
	底面余掘	10.0	0.0	

工事名	R1線土 今切港(長原地区) 松・長原 浚渫工事		
路線名等	今切港(長原地区)		
工事箇所	板野郡松茂町長原		
図面名	横断面(2)		
縮尺	1/500	図面番号	3 / 4
会社名			
事業者名	東部県土整備局		

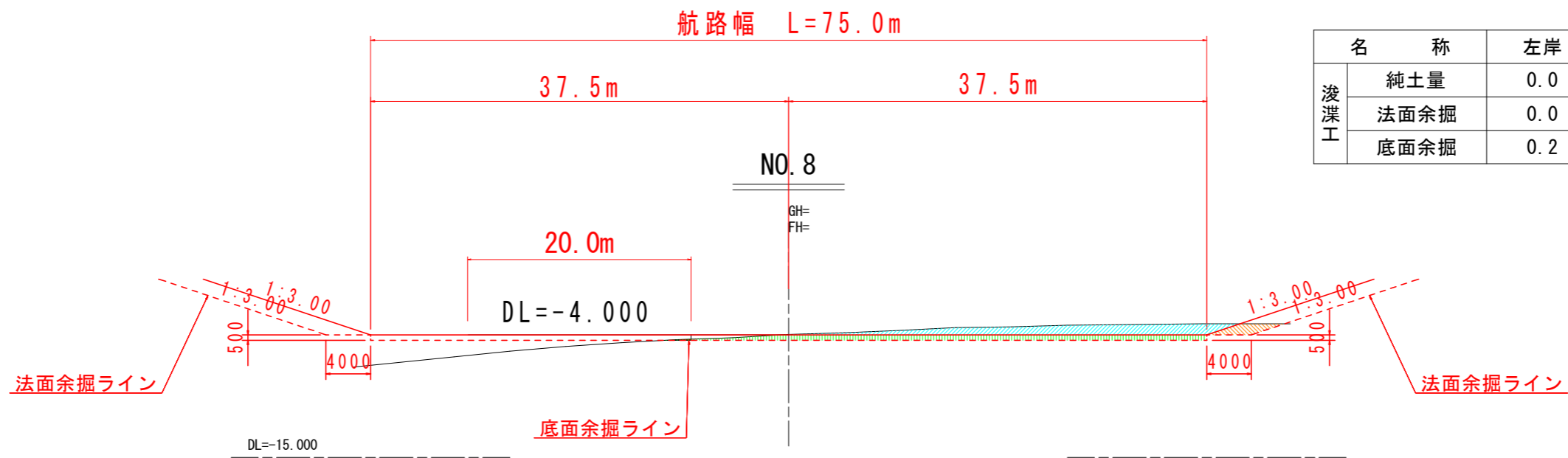
今切川左岸側



名称		左岸	右岸	凡例
浚渫工	純土量	0.9	0.0	
	法面余掘	0.0	0.0	
	底面余掘	7.3	0.0	

今切川右岸側

今切川左岸側



名称		左岸	右岸	凡例
浚渫工	純土量	0.0	0.0	
	法面余掘	0.0	0.0	
	底面余掘	0.2	0.0	

今切川右岸側

工事名	R1徳土 今切港(長原地区) 松・長原 浚渫工事		
路線名等	今切港(長原地区)		
工事箇所	板野郡松茂町長原		
図面名	横断面(3)		
縮尺	1/500	図面番号	4 / 4
会社名			
事業者名	東部県土整備局		